



## Freizeitsee Wietmarschen

Bei dem Freizeitsee Wietmarschen handelt es sich um einen relativ „jungen“, ca. 11 Hektar großen Baggersee mit Sandstrand, der von der Gemeinde Weitmarschen durch Schaffung von entsprechenden Freizeitangeboten wie einem Beachvolleyballfeld, einem Kinderspielplatz und einem kleinen Kiosk zu einem attraktiven Badesee für die ganze Familie aufgewertet wurde. Sanitäreinrichtungen und eine Badeaufsicht an den Wochenenden (durch die DLRG) sind ebenfalls vorhanden.

In unmittelbarer Nähe befindet sich der Ortsteil Lohne der Gemeinde Wietmarschen, welcher problemlos mit dem Fahrrad zu erreichen ist. Landschaftlich ist der See in ein Umfeld aus Äckern, Wiesen und Wallhecken eingebettet, die Versorgung des Badesees mit Frischwasser erfolgt über den Zustrom von Grundwasser.

- **Art des Badegewässers:** Baggersee
- **Größe:** ca. 11 Hektar
- **Tiefe:** max. 12 m
- **Verbindungen zu anderen Gewässern:** nein
- **Umgebung:** Weiden, Äcker und Wallhecken
- **Nährstoffeintrag:** gering
- **Auftreten von Blaualgen:** nein
- **Massenauftreten von Algen:** Keine
- **Untersuchung:** E. Coli, Intestinale Enterokokken, elektr. Leitfähigkeit, pH-Wert, Transparenz
- **Probennahmen Gesundheitsamt:** regelmäßig innerhalb der Badesaison

- **Bewertung**

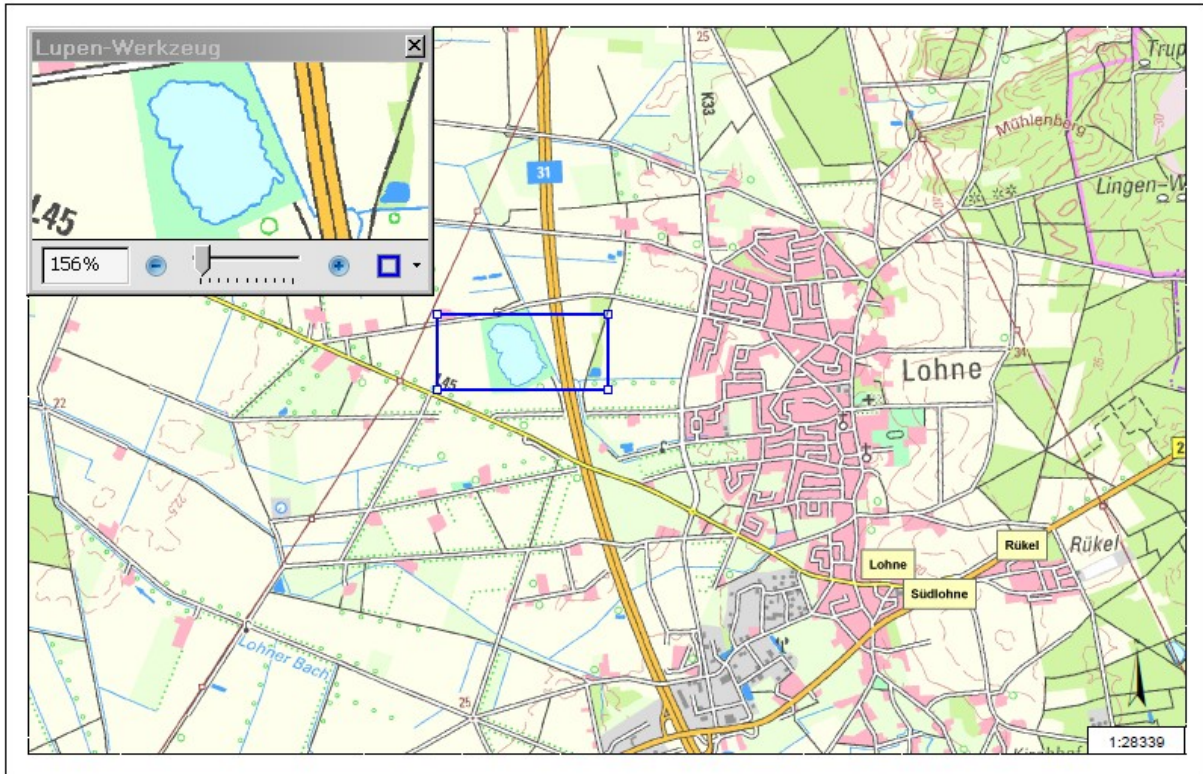


- **Bewertungszeitraum:** 2008-2011, die Bewertung wird jährlich aus den Untersuchungsergebnissen der vergangenen vier Badesaisons ermittelt
- **Fazit:** Es gibt keine hygienisch relevanten Belastungen, welche die Badestelle negativ beeinflussen
- **Ansprechpartner:** Landkreis Graftschaft Bentheim / Gesundheitsamt  
Am Bölt 27 in 48527 Nordhorn  
Tel.: +495921-961850

Weitergehende Informationen:

[www.badegewaesser.nlga.niedersachsen.de](http://www.badegewaesser.nlga.niedersachsen.de)

**Kartenansicht:**



Grafik: GIS, LK Grafenschaft Bentheim